

工事施工台帳

工事名称 磐梯町 屋根改修工事

工 期 令和5年10月～12月

施 工 者 平田塗装防水株式会社





<1>

工事種目：施工前

1:

2:



<2>

工事種目：施工前

1:

2:



<3>

工事種目：施工前

1:

2:



<4>

工事種目：トタン屋根及び防水
シート撤去

1:

2:



<5>

工事種目：トタン屋根及び防水
シート撤去

1:

2:



<6>

工事種目：トタン屋根及び防水
シート撤去

1:

2:



<7>

工事種目：トタン屋根及び防水
シート撤去

1:

2:

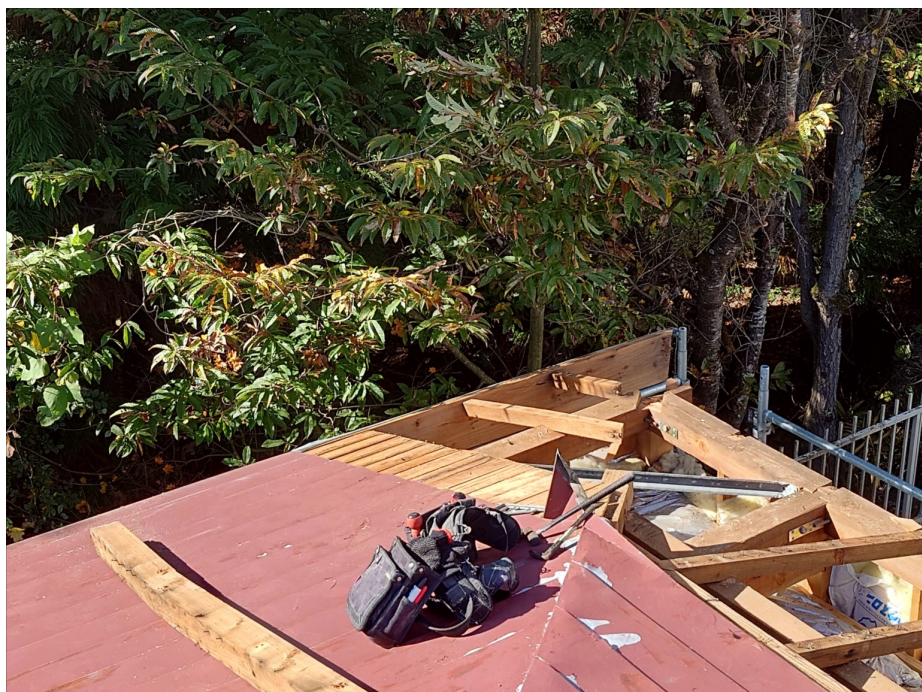


<8>

工事種目：トタン屋根及び防水
シート撤去

1:

2:

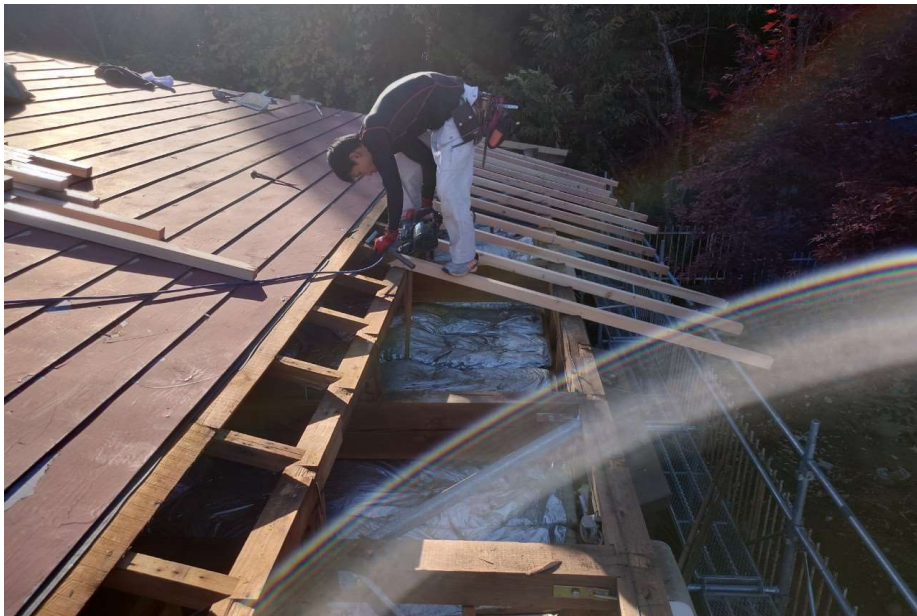


<9>

工事種目：野地板交換

1:

2:

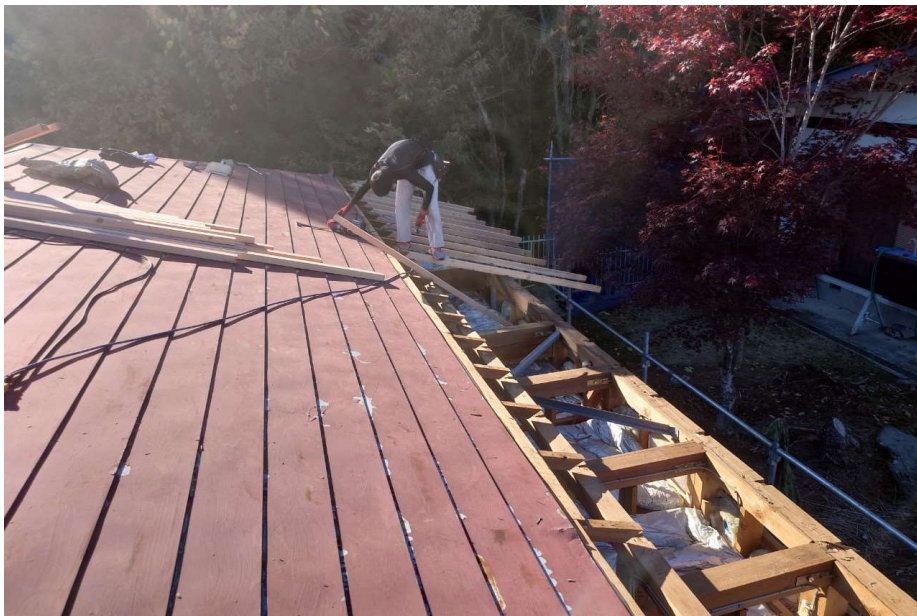


<10>

工事種目：垂木取付け

1：

2：

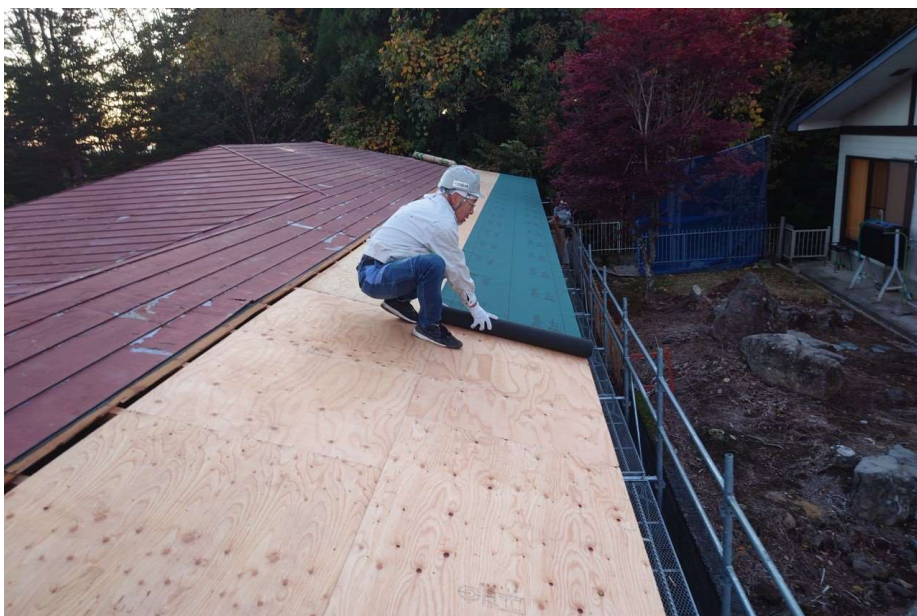


<11>

工事種目：垂木取付け

1：

2：



<12>

工事種目：防水シート敷き

1：

2：



<13>

工事種目：防水シート敷き

1:

2:

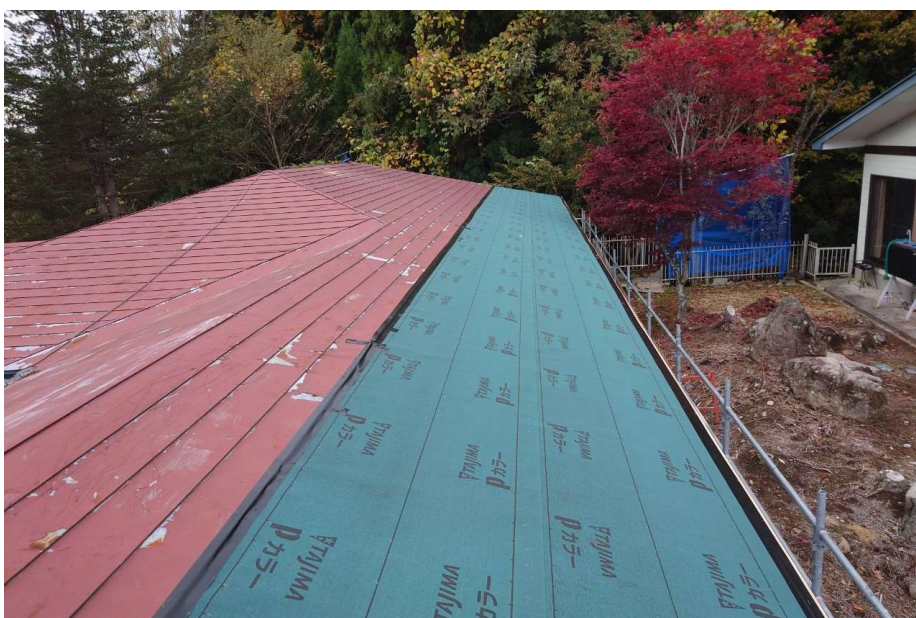


<14>

工事種目：屋根解体

1:

2:



<15>

工事種目：防水シート敷き

1:

2:



<16>

工事種目：機械研磨（さび落とし）

1:

2: 錆を削り除去することにより、錆の発生や浸食を防ぎます。

また、旧塗膜を除去することにより新しい塗料との密着を高めます。



<17>

工事種目：機械研磨（さび落とし）

1:

2:



<18>

工事種目：機械研磨（さび落とし）

1:

2:



<19>

工事種目：機械研磨（さび落とし）

1:

2:

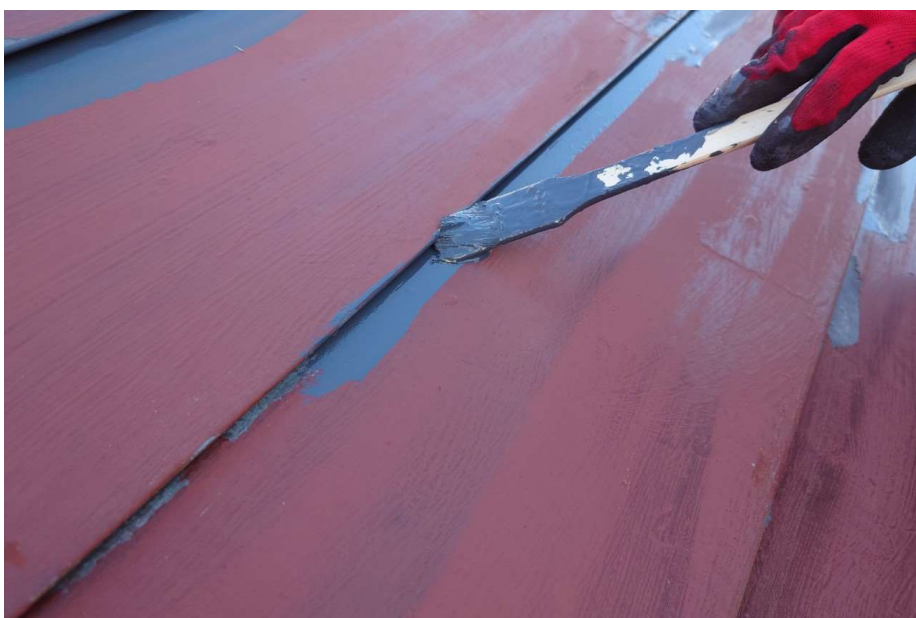


<20>

工事種目：さび止め塗料塗り

1:

2: サビの発生を抑制するとともに、次に使用する塗料と屋根の密着を高めます。



<21>

工事種目：さび止め塗料塗り

1:

2:

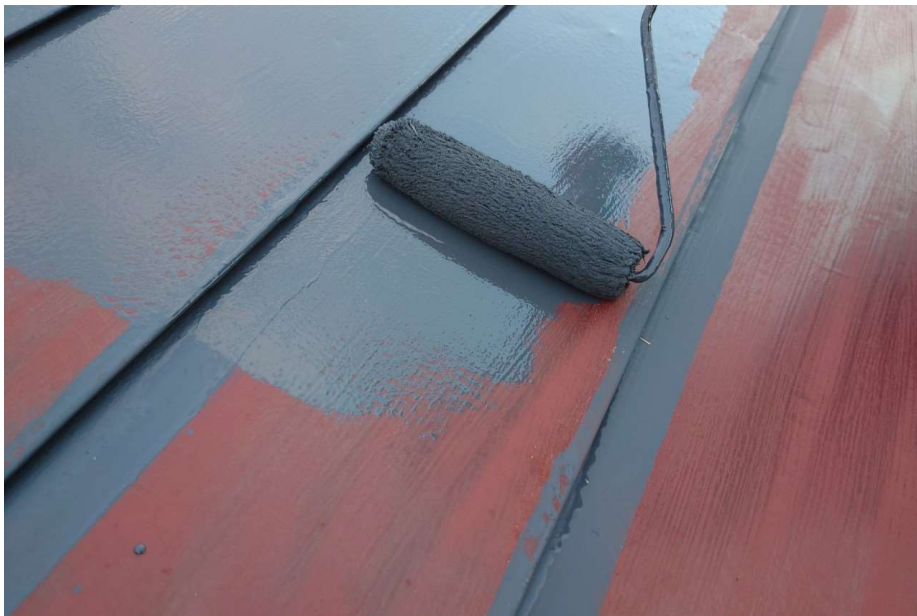


<22>

工事種目：さび止め塗料塗り

1:

2:



<23>

工事種目：さび止め塗料塗り

1:

2:



<24>

工事種目：さび止め塗料塗り

1:

2:



<25>

工事種目：さび止め塗料塗り

1:

2:



<26>

工事種目：上塗り

1:

2:



<27>

工事種目：上塗り

1:

2:



<28>

工事種目：上塗り

1:

2:



<29>

工事種目：上塗り

1:

2:



<30>

工事種目：上塗り

1:

2:

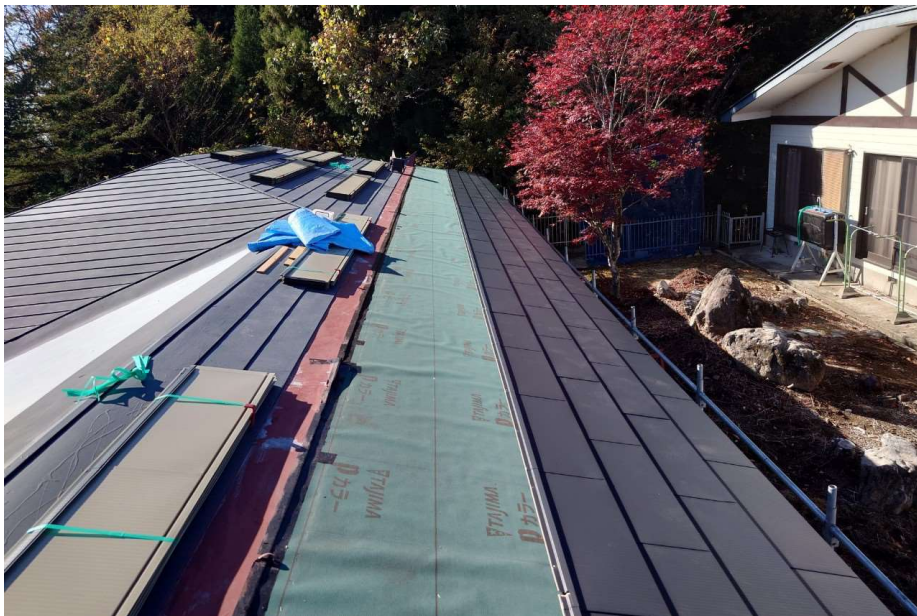


<31>

工事種目：上塗り

1:

2:



<32>

工事種目：トタン張り付け

1:

2:



<33>

工事種目：トタン張り付け

1:

2:



<34>

工事種目：屋根解体

1:

2:



<35>

工事種目：屋根解体

1:

2:



<36>

工事種目：施工前

1:

2:



<37>

工事種目：施工前

1:

2:

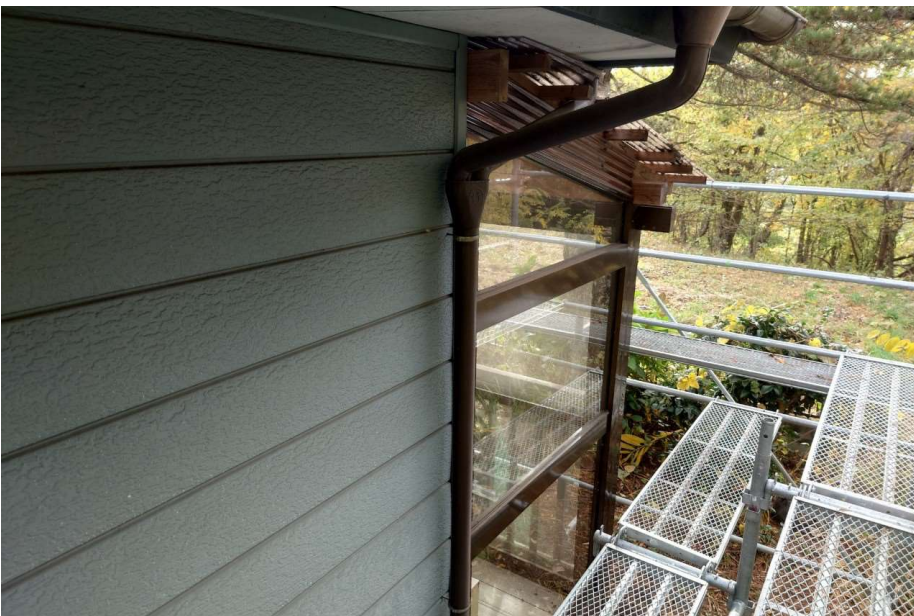


<38>

工事種目：施工前

1:

2:



<39>

工事種目：施工前

1:

2:



<40>

工事種目：既存雨樋撤去

1:

2:



<41>

工事種目：既存雨樋撤去

1:

2:



<42>

工事種目：既存雨樋撤去

1:

2:



<43>

工事種目：既存雨樋撤去

1:

2:



<44>

工事種目：樋 新規金具取付け

1:

2:



<45>

工事種目：破風塗装

1:

2:



<46>

工事種目：破風塗装

1：

2：



<47>

工事種目：破風塗装

1：

2：



<48>

工事種目：施工後

1：

2：



<49>

工事種目：樋 新規取付け

1:

2:



<50>

工事種目：樋 新規取付け

1:

2:



<51>

工事種目：樋 新規取付け

1:

2:



<52>

工事種目：樋 新規取付け

1:

2:



<53>

工事種目：樋 新規取付け

1:

2:



<54>

工事種目：施工後

1:

2:



<55>

工事種目：施工後

1:

2:



<56>

工事種目：施工後

1:

2:



<57>

工事種目：施工後

1:

2:



<58>

工事種目：コーキング充填

1:

2:

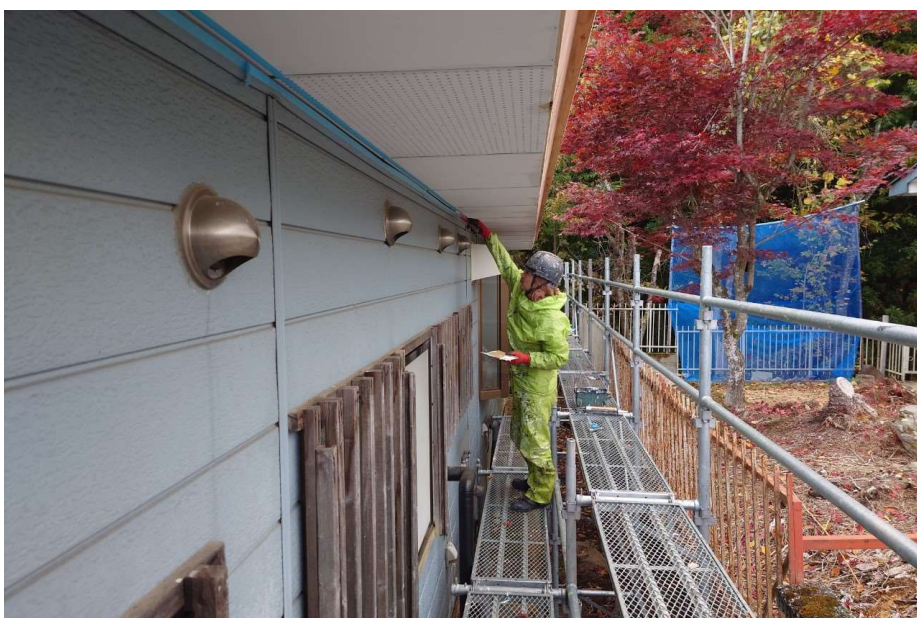


<59>

工事種目：コーキング充填

1:

2:



<60>

工事種目：コーキング均し

1:

2:



<61>

工事種目：コーキング均し

1：

2：



<62>

工事種目：

1：

2：



<63>

工事種目：施工前

1：

2：



<64>

工事種目：軒天塗装

1：

2：



<65>

工事種目：軒天塗装

1：

2：



<66>

工事種目：雪止め取付け

1：富士型43個

2：



<67>

工事種目：雪止め取付け

1：

2：



<68>

工事種目：昇降足場解体

1：

2：



<69>

工事種目：施工前

1：

2：



<70>

工事種目：施工前

1:

2:



<71>

工事種目：雪囲い取付け

1:

2:

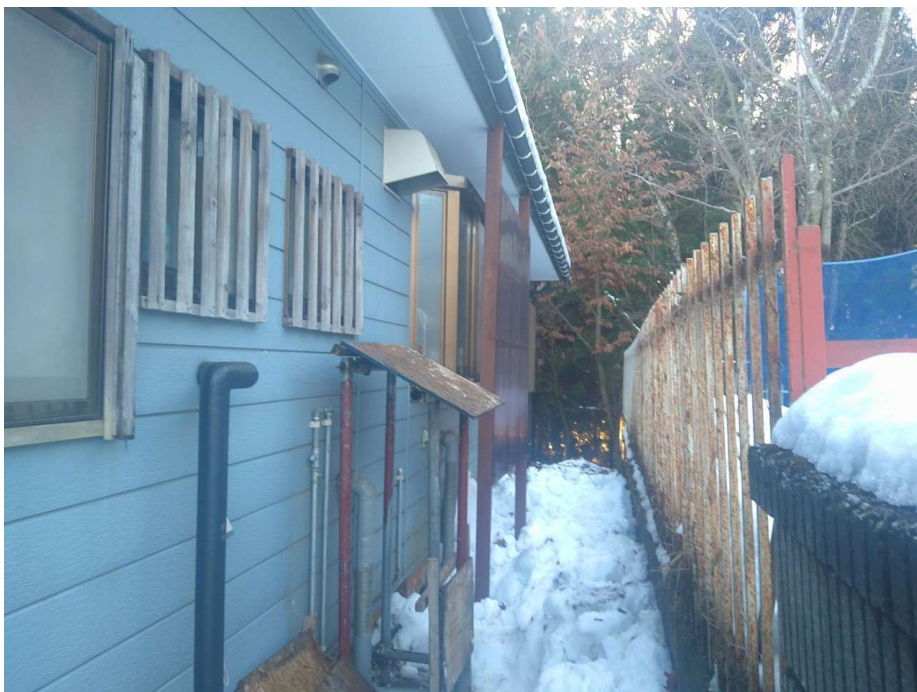


<72>

工事種目：雪囲い取付け

1:

2:



<73>

工事種目：雪囲い取付け

1:

2:



<74>

工事種目：雪囲い取付け

1:

2:



<75>

工事種目：施工後

1:

2:



<76>

工事種目：施工後

1:

2:



<77>

工事種目：施工後

1:

2:



<78>

工事種目：施工後

1:

2:



<79>

工事種目：施工後

1:

2:



<80>

工事種目：施工後

1:

2:



<81>

工事種目：施工後

1:

2:



<82>

工事種目：

1：

2：

その他2：使用塗料：日本ペイント/ハイポルーフインデコロ/ディープグレー



<83>

工事種目：

1：

2：

その他2：使用塗料：日本ペイント/シリコンルーフII/モスグリーン/チャコールグレー