

工事施工台帳

工事名称

屋根塗装工事

工 期

令和5年6月28日～7月7日

施 工 者

平田塗装防水株式会社





<1>

工事種目：昇降足場組立て

施工内容：



<2>

工事種目：昇降足場組立て

施工内容：



<3>

工事種目：昇降足場組立て

施工内容：



<4>

工事種目：昇降足場組立て

施工内容：



<5>

工事種目：温水高圧洗浄

施工内容：MAX80°C、200K圧の温水高圧洗浄で長年蓄積された汚れや、旧塗膜所を除去することにより次に使用する塗料の密着を高めます。



<6>

工事種目：温水高圧洗浄

施工内容：



<7>

工事種目：温水高压洗净

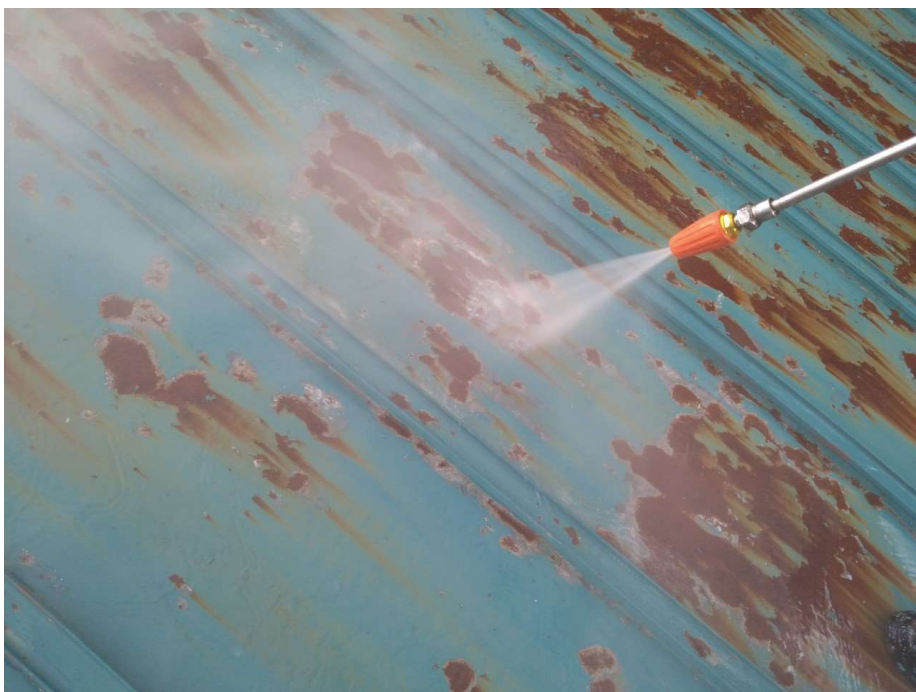
施工内容：



<8>

工事種目：温水高压洗净

施工内容：



<9>

工事種目：温水高压洗净

施工内容：



<10>

工事種目：温水高压洗浄

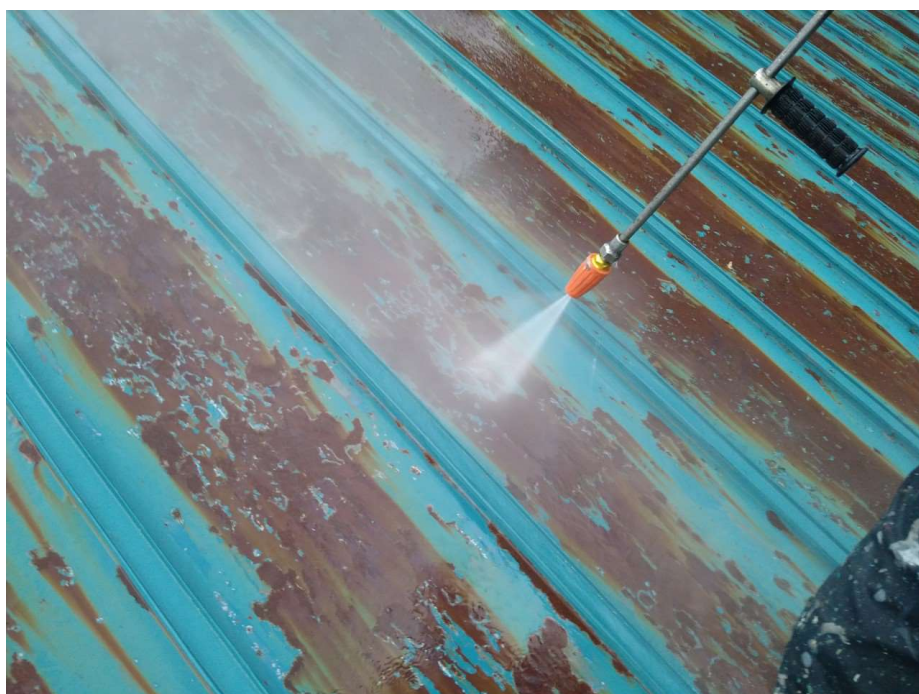
施工内容：



<11>

工事種目：温水高压洗浄

施工内容：



<12>

工事種目：温水高压洗浄

施工内容：



<13>

工事種目：機械研磨（さび落とし）

施工内容：錆を削り除去することにより、錆の発生や浸食を防ぎます。

また、旧塗膜を除去することにより新しい塗料との密着を高めます。



<14>

工事種目：機械研磨（さび落とし）

施工内容：



<15>

工事種目：機械研磨（さび落とし）

施工内容：



<16>

工事種目：機械研磨（さび落とし）

施工内容：



<17>

工事種目：機械研磨（さび落とし）

施工内容：



<18>

工事種目：機械研磨（さび落とし）

施工内容：



<19>

工事種目：機械研磨（さび落とし）

施工内容：



<20>

工事種目：さび止め塗料塗り

施工内容：サビの発生を抑制するとともに、次に使用する塗料と屋根の密着を高めま

す。



<21>

工事種目：さび止め塗料塗り

施工内容：



<22>

工事種目：さび止め塗料塗り

施工内容：



<23>

工事種目：さび止め塗料塗り

施工内容：



<24>

工事種目：さび止め塗料塗り

施工内容：



<25>

工事種目：さび止め塗料塗り

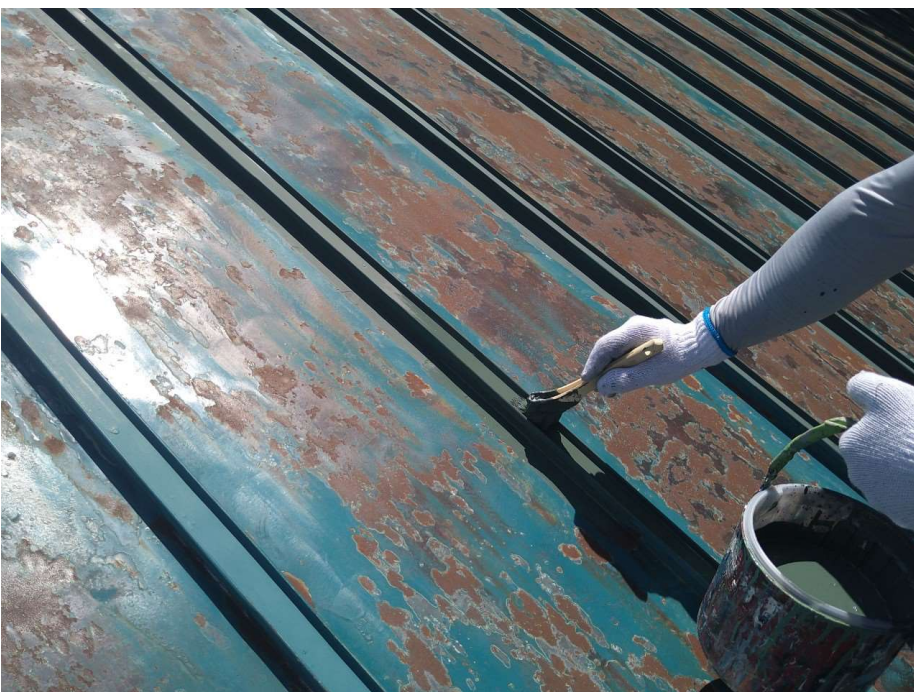
施工内容：



<26>

工事種目：さび止め塗料塗り

施工内容：



<27>

工事種目：さび止め塗料塗り

施工内容：



<28>

工事種目：さび止め塗料塗り

施工内容：



<29>

工事種目：さび止め塗料塗り

施工内容：



<30>

工事種目：さび止め塗料塗り

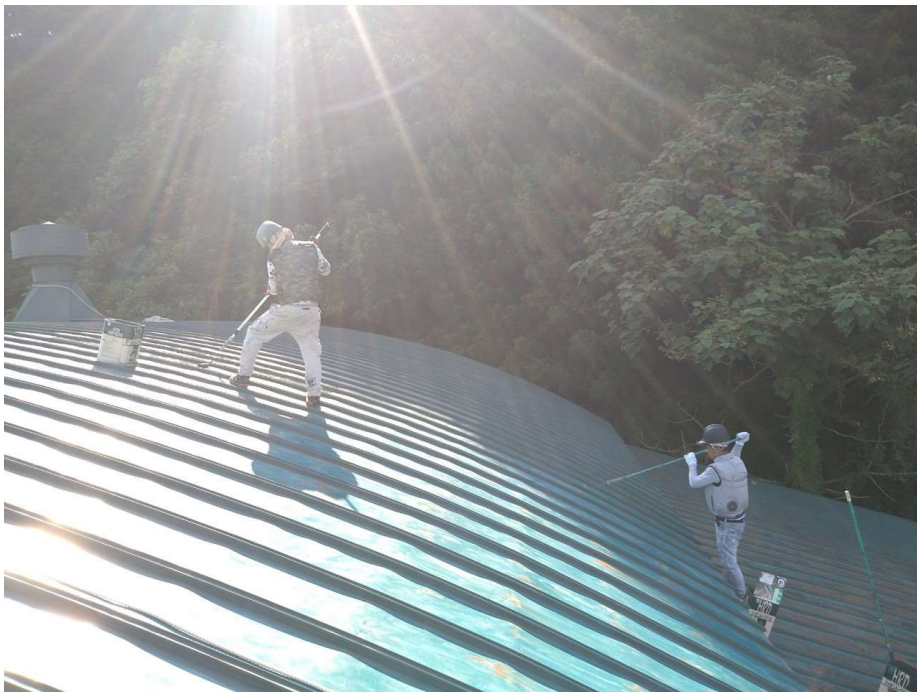
施工内容：



<31>

工事種目：さび止め塗料塗り

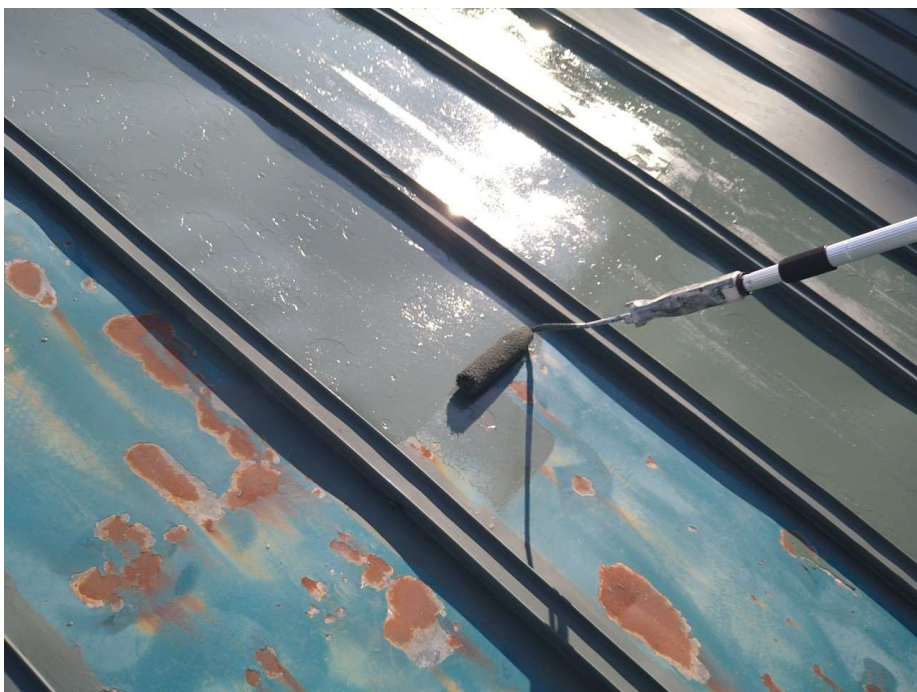
施工内容：



<32>

工事種目：さび止め塗料塗り

施工内容：



<33>

工事種目：さび止め塗料塗り

施工内容：



<34>

工事種目：さび止め塗料塗り

施工内容：



<35>

工事種目：さび止め塗料塗り

施工内容：



<36>

工事種目：さび止め塗料塗り

施工内容：



<37>

工事種目：さび止め塗料塗り

施工内容：



<38>

工事種目：さび止め塗料塗り

施工内容：



<39>

工事種目：さび止め塗料塗り

施工内容：



<40>

工事種目：上塗り

施工内容：



<41>

工事種目：上塗り

施工内容：



<42>

工事種目：上塗り

施工内容：



<43>

工事種目：上塗り

施工内容：



<44>

工事種目：上塗り

施工内容：



<45>

工事種目：上塗り

施工内容：



<46>

工事種目：上塗り

施工内容：



<47>

工事種目：上塗り

施工内容：



<48>

工事種目：上塗り

施工内容：



<49>

工事種目：上塗り

施工内容：



<50>

工事種目：上塗り

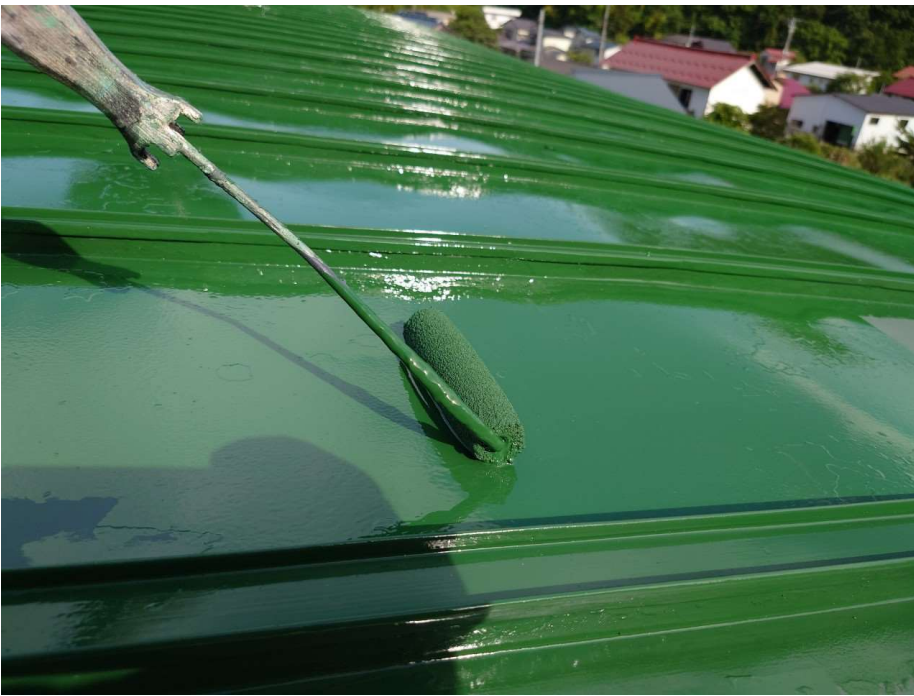
施工内容：



<51>

工事種目：上塗り

施工内容：



<52>

工事種目：上塗り

施工内容：



<53>

工事種目：上塗り

施工内容：



<54>

工事種目：上塗り

施工内容：



<55>

工事種目：上塗り

施工内容：



<56>

工事種目：上塗り

施工内容：



<57>

工事種目：上塗り

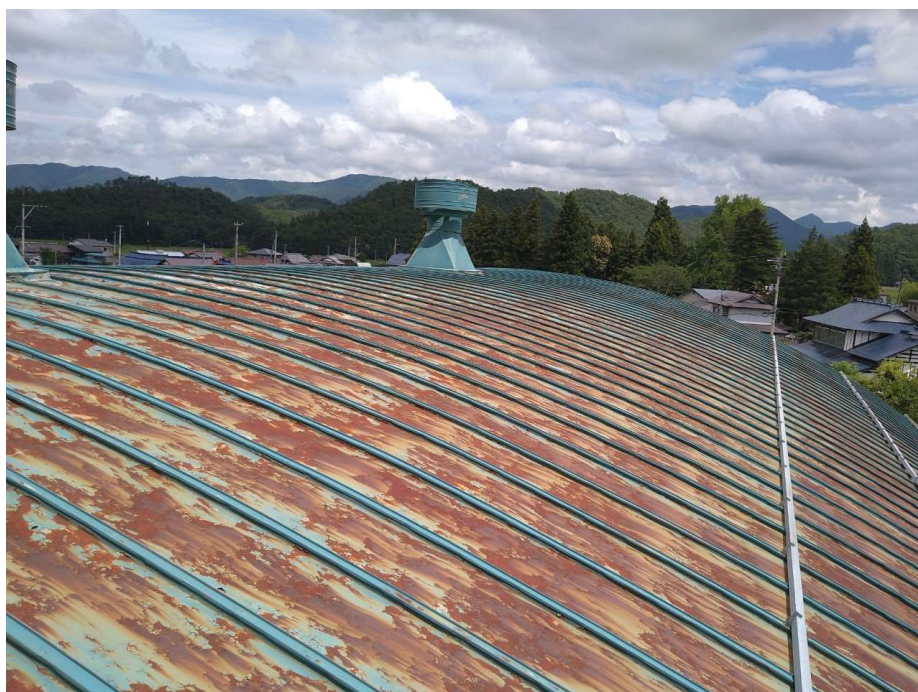
施工内容：



<58>

工事種目：昇降足場解体

施工内容：



<59>

工事種目：施工前

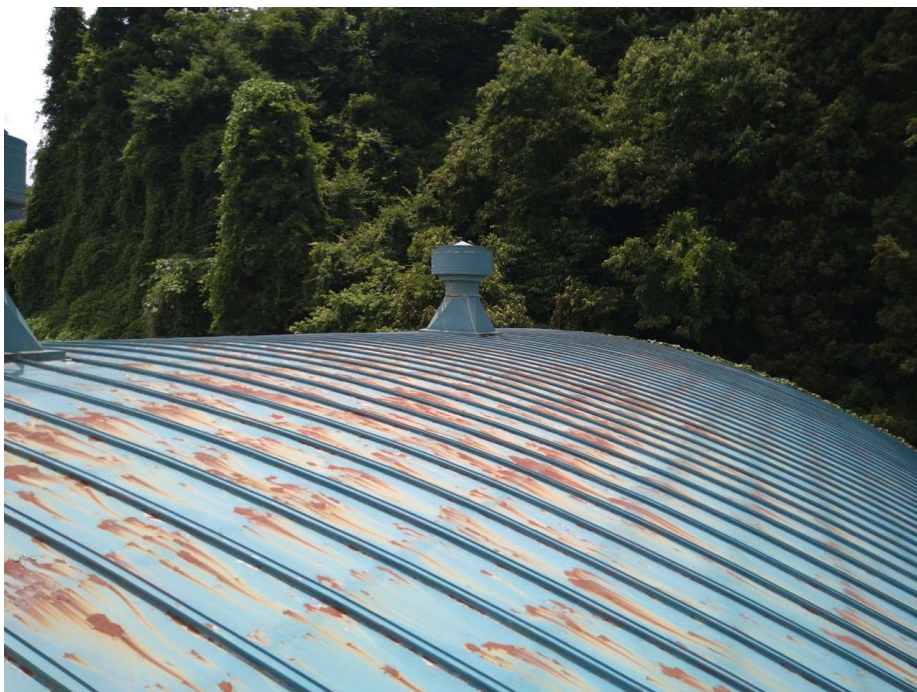
施工内容：



<60>

工事種目：施工後

施工内容：



<61>

工事種目：施工前

施工内容：



<62>

工事種目：施工後

施工内容：



<63>

工事種目：施工前

施工内容：



<64>

工事種目：施工後

施工内容：



<65>

工事種目：施工前

施工内容：



<66>

工事種目：施工前

施工内容：



<67>

工事種目：施工後

施工内容：



<68>

工事種目：施工前

施工内容：



<69>

工事種目：施工後

施工内容：



<70>

工事種目：施工後

施工内容：



<71>

工事種目：施工前

施工内容：



<72>

工事種目：施工後

施工内容：



<73>

工事種目：施工前

施工内容：



<74>

工事種目：施工後

施工内容：



<75>

工事種目：

施工内容：

その他2：使用塗料：日本ペイント/ハイポソル-フデクロ/モスグリーン



<76>

工事種目：

施工内容：

その他2：使用塗料：日本ペイント/シリコンルーフⅡ/アイビー