

工事施工台帳

工事名称

修繕工事

工 期

令和5年10月

施 工 者

平田塗装防水株式会社





<1>

工事種目：昇降足場組立て

1:

2:



<2>

工事種目：昇降足場組立て

1:

2:



<3>

工事種目：昇降足場組立て

1:

2:



<4>

工事種目：昇降足場組立て

1:

2:



<5>

工事種目：昇降足場組立て

1:

2:



<6>

工事種目：昇降足場組立て

1:

2:



<7>

工事種目：温水高圧洗浄

1:

2: MAX80°Cの高圧の温水で長年の蓄積した汚れや古い塗料を落とすことにより、次に使用する塗料との密着を高めます。



<8>

工事種目：温水高圧洗浄

1:

2:



<9>

工事種目：温水高圧洗浄

1:

2:



<10>

工事種目：温水高圧洗浄

1:

2:



<11>

工事種目：温水高圧洗浄

1:

2:



<12>

工事種目：温水高圧洗浄

1:

2:

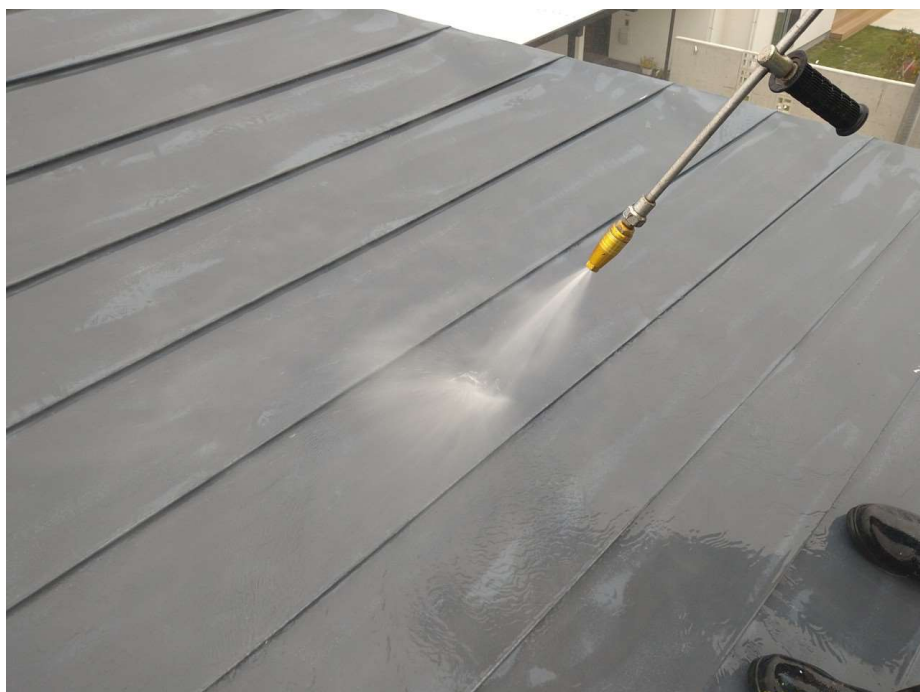


<13>

工事種目：温水高圧洗浄

1:

2:



<14>

工事種目：温水高圧洗浄

1:

2:



<15>

工事種目：温水高圧洗浄

1:

2:

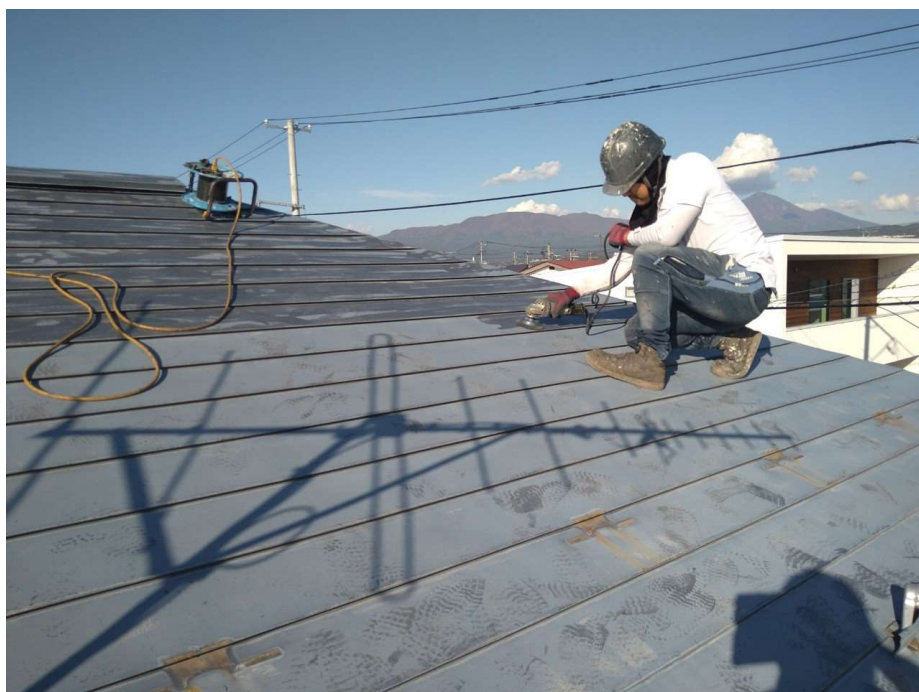


<16>

工事種目：温水高圧洗浄

1:

2:



<17>

工事種目：機械研磨（さび落とし）

1:

2: 錆を削り除去することにより、錆の発生や浸食を防ぎます。

また、旧塗膜を除去することにより新しい塗料との密着を高めます。

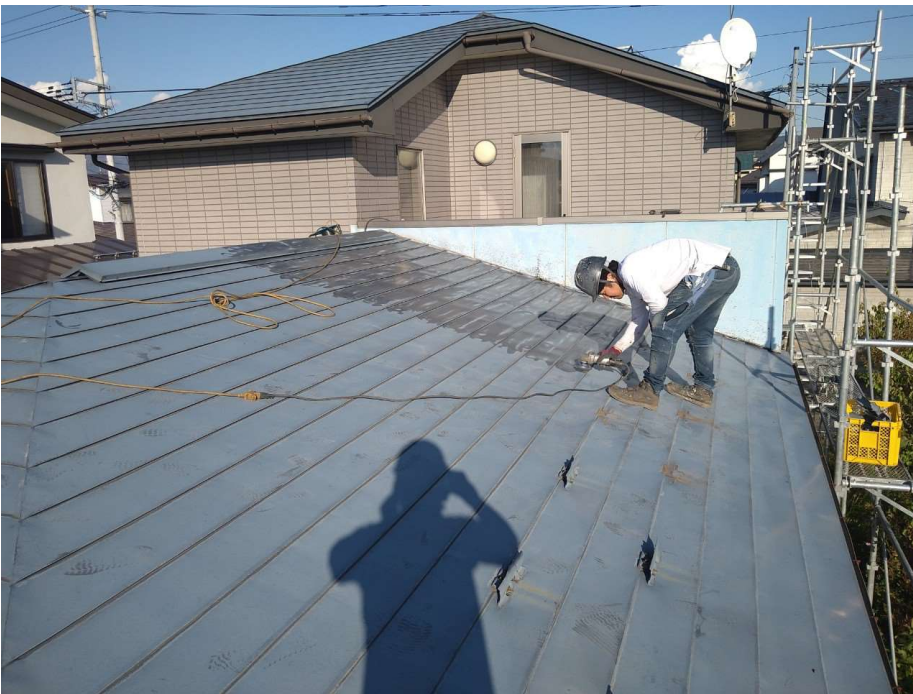


<18>

工事種目：機械研磨（さび落とし）

1:

2:



<19>

工事種目：機械研磨（さび落とし）

1:

2:



<20>

工事種目：機械研磨（さび落とし）

1:

2:



<21>

工事種目：さび止め塗料塗り

1:

2: サビの発生を抑制するとともに、次に使用する塗料と屋根の密着を高めます。



<22>

工事種目：さび止め塗料塗り

1:

2:



<23>

工事種目：さび止め塗料塗り

1:

2:



<24>

工事種目：さび止め塗料塗り

1:

2:



<25>

工事種目：さび止め塗料塗り

1:

2:



<26>

工事種目：さび止め塗料塗り

1:

2:



<27>

工事種目：さび止め塗料塗り

1:

2:



<28>

工事種目：さび止め塗料塗り

1:

2:



<29>

工事種目：上塗り

1:

2:



<30>

工事種目：上塗り

1:

2:

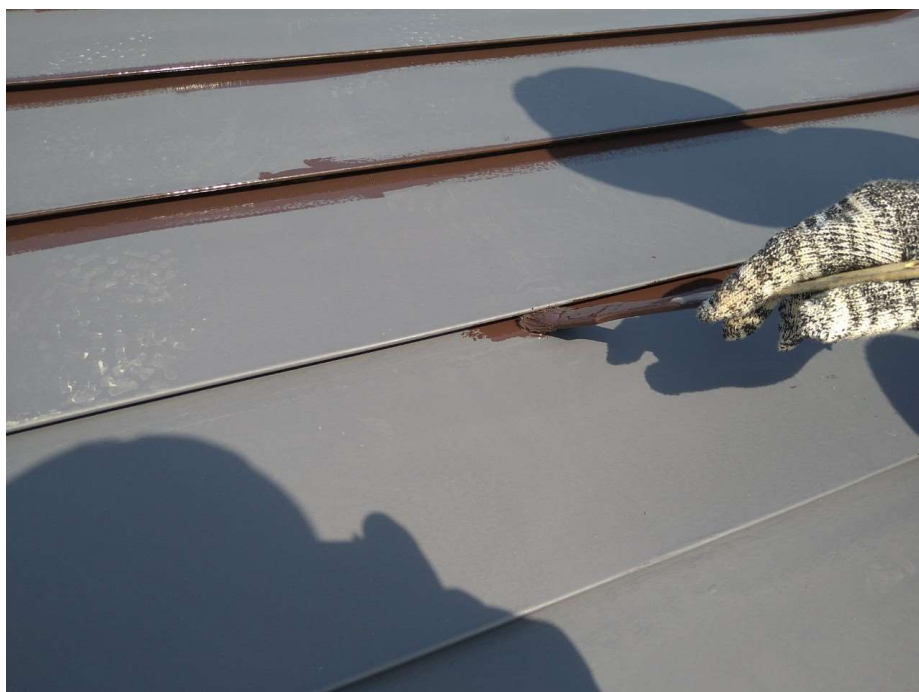


<31>

工事種目：上塗り

1:

2:



<32>

工事種目：上塗り

1:

2:

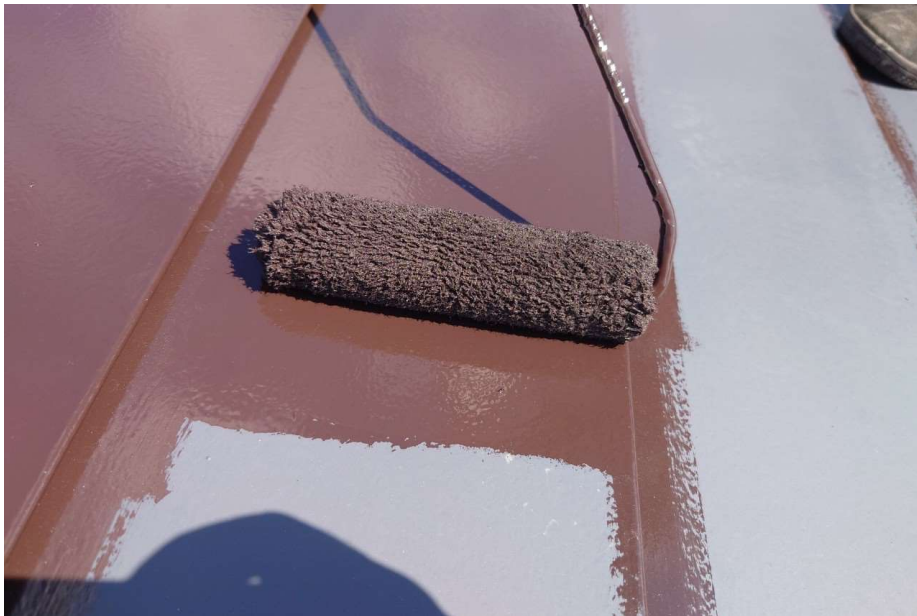


<33>

工事種目：上塗り

1:

2:



<34>

工事種目：上塗り

1:

2:



<35>

工事種目：上塗り

1:

2:



<36>

工事種目：上塗り

1:

2:



<37>

工事種目：既存コーキング撤去

1:

2:

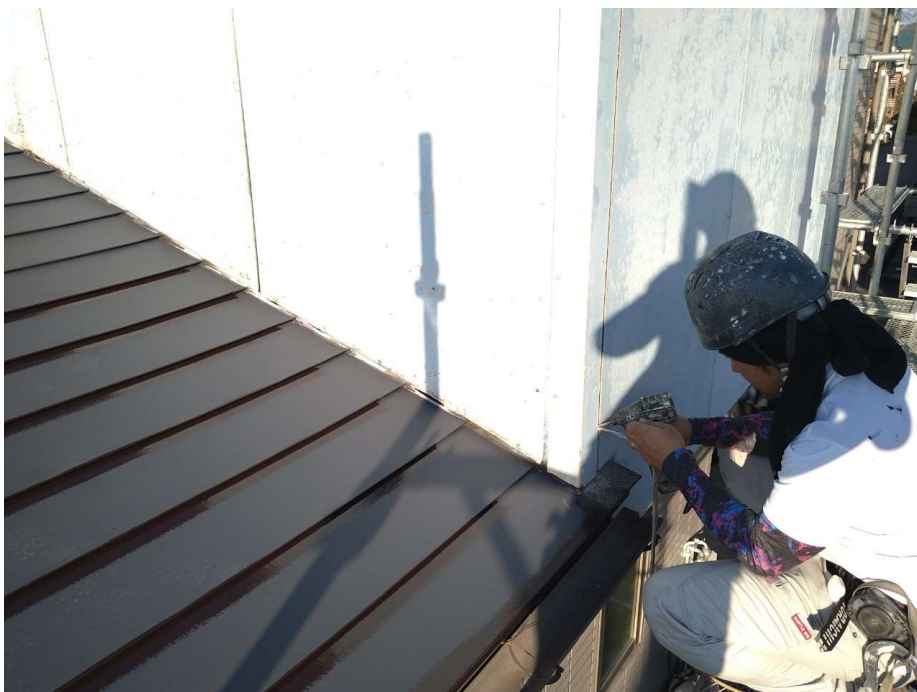


<38>

工事種目：コーキング充填

1:

2:



<39>

工事種目：既存コーキング撤去

1:

2:



<40>

工事種目：既存コーキング撤去

1:

2:

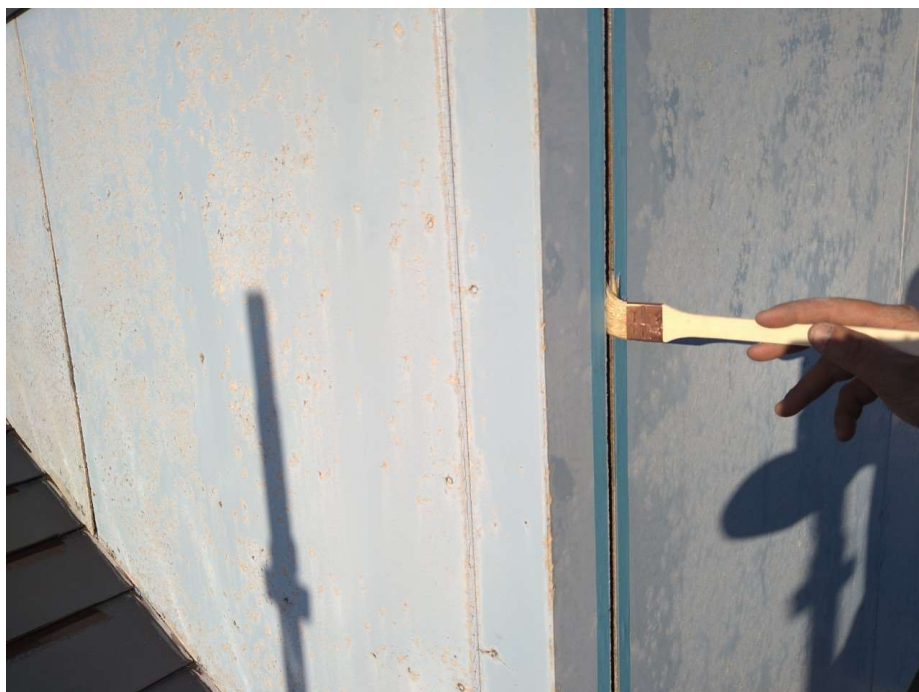


<41>

工事種目：プライマー塗り

1:

2:



<42>

工事種目：プライマー塗り

1:

2:

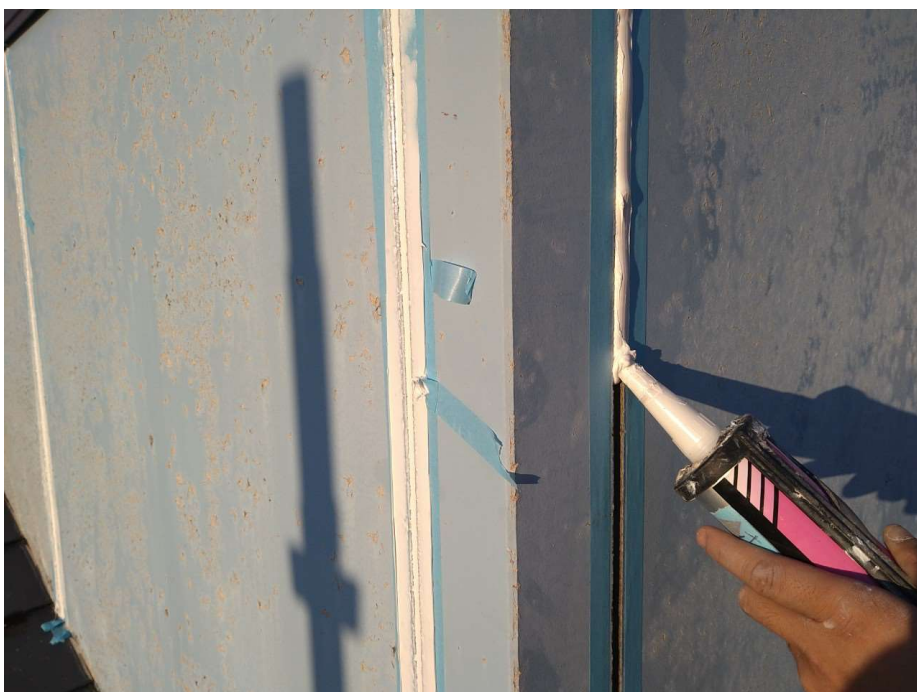


<43>

工事種目：コーキング充填

1:

2:



<44>

工事種目：コーキング充填

1:

2:

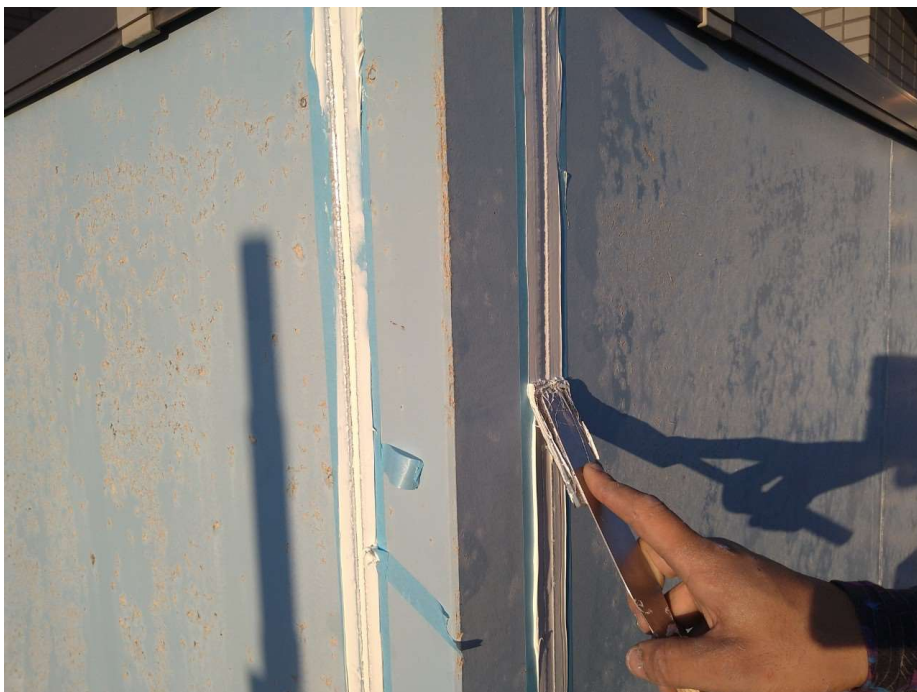


<45>

工事種目：コーキング均し

1:

2:



<46>

工事種目：コーキング均し

1:

2:



<47>

工事種目：ひび補修

1:

2:



<48>

工事種目：ひび補修

1:

2:



<49>

工事種目：ひび補修後

1:

2:



<50>

工事種目：外壁下塗り

1:

2:



<51>

工事種目：外壁下塗り

1:

2:

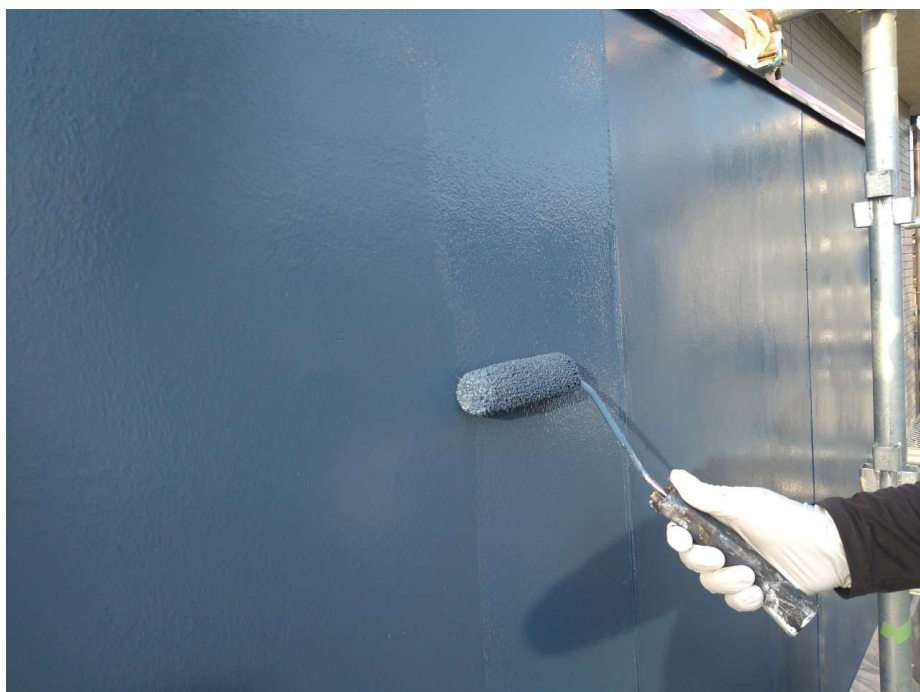


<52>

工事種目：上塗り

1:

2:



<53>

工事種目：上塗り

1:

2:

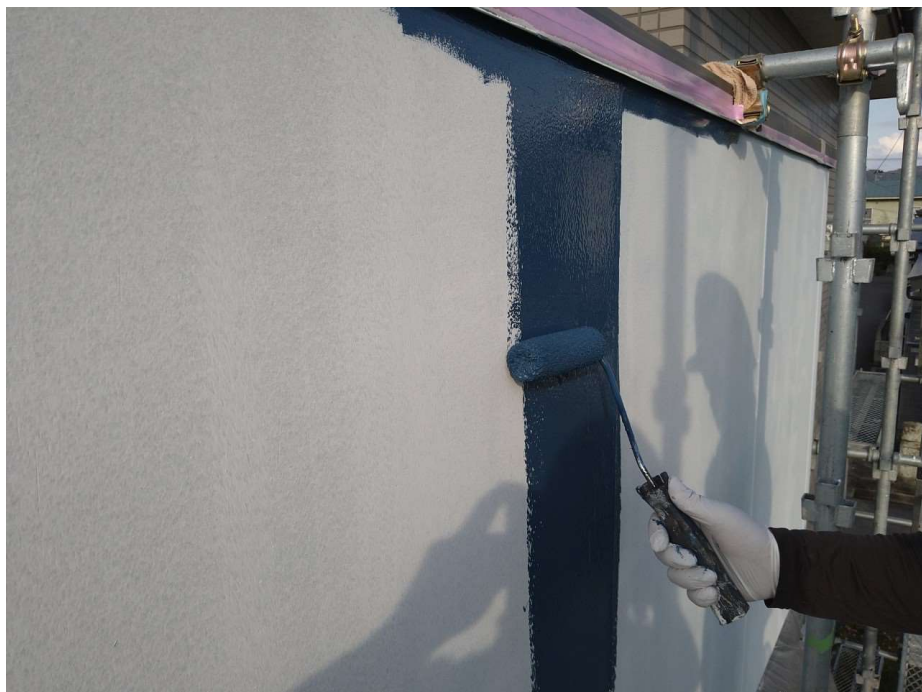


<54>

工事種目：上塗り

1:

2:



<55>

工事種目：上塗り

1:

2:



<56>

工事種目：上塗り

1:

2:

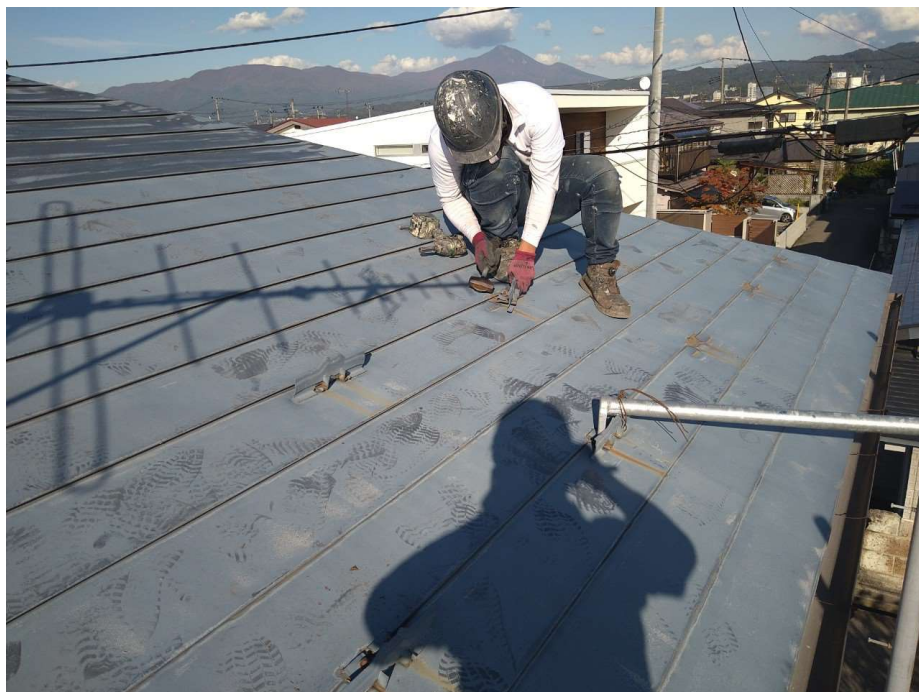


<57>

工事種目：上塗り

1:

2:



<58>

工事種目：既存雪止め撤去

1:

2:

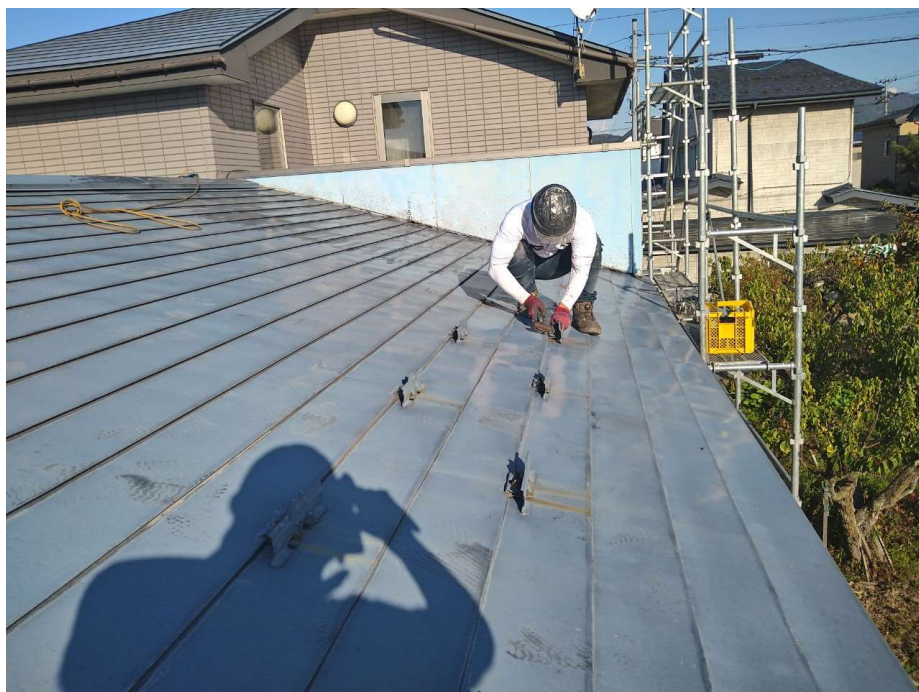


<59>

工事種目：既存雪止め撤去

1:

2:



<60>

工事種目：既存雪止め撤去

1:

2:



<61>

工事種目：既存雪止め撤去

1:

2:



<62>

工事種目：雪止め撤去

1:

2:



<63>

工事種目：雪止め塗装

1:

2:



<64>

工事種目：雪止め塗装

1:

2:



<65>

工事種目：雪止め塗装

1:

2:



<66>

工事種目：雪止め取付け

1:

2:



<67>

工事種目：雪止め取付け

1:

2:

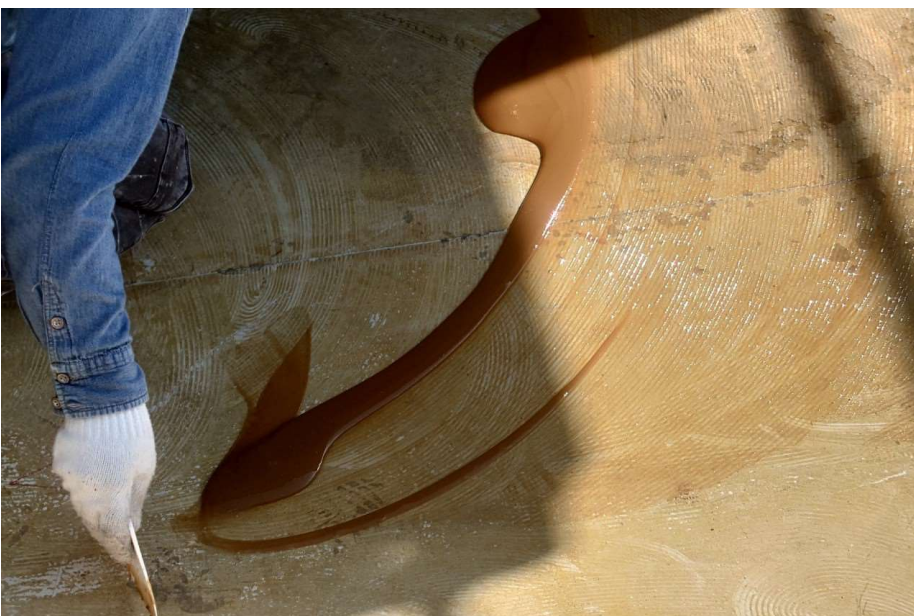


<68>

工事種目：プライマー塗り

1:

2:



<69>

工事種目：プライマー塗り

1:

2:

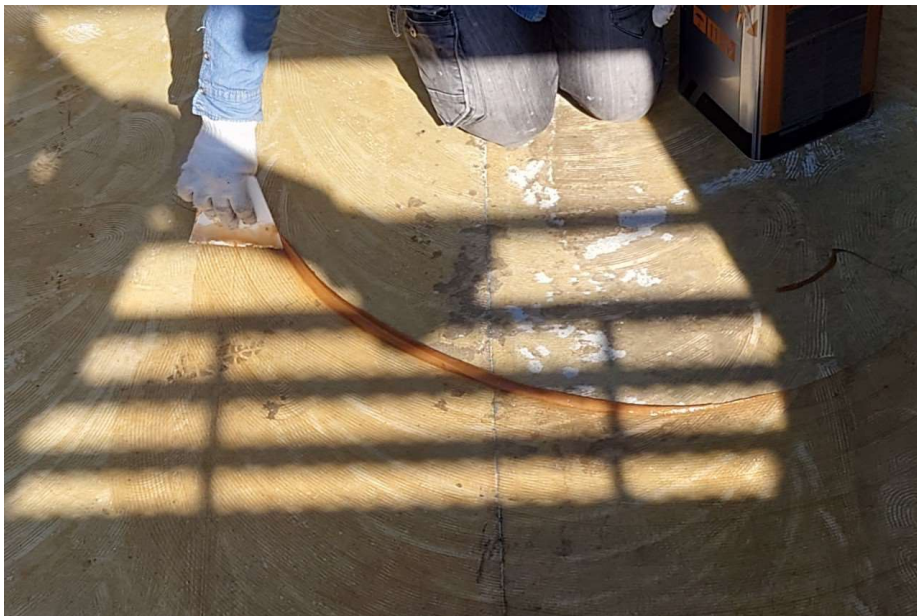


<70>

工事種目：プライマー塗り

1:

2:



<71>

工事種目：プライマー塗り

1:

2:



<72>

工事種目：防水シート張り付け

1:

2:



<73>

工事種目：防水シート張り付け

1:

2:



<74>

工事種目：防水シート張り付け

1:

2:



<75>

工事種目：施工前

1:

2:



<76>

工事種目：施工前

1:

2:



<77>

工事種目：施工前

1:

2:



<78>

工事種目：施工前

1:

2:



<79>

工事種目：施工前

1:

2:



<80>

工事種目：施工前

1:

2:



<81>

工事種目：施工後

1:

2:



<82>

工事種目：施工前

1:

2:



<83>

工事種目：施工後

1:

2:



<84>

工事種目：施工後

1:

2:



<85>

工事種目：施工前

1：

2：



<86>

工事種目：施工前

1：

2：



<87>

工事種目：施工後

1：

2：



<88>

工事種目：施工後

1:

2:



<89>

工事種目：施工後

1:

2:



<90>

工事種目：施工後

1:

2:



<91>

工事種目：施工前

1:

2:

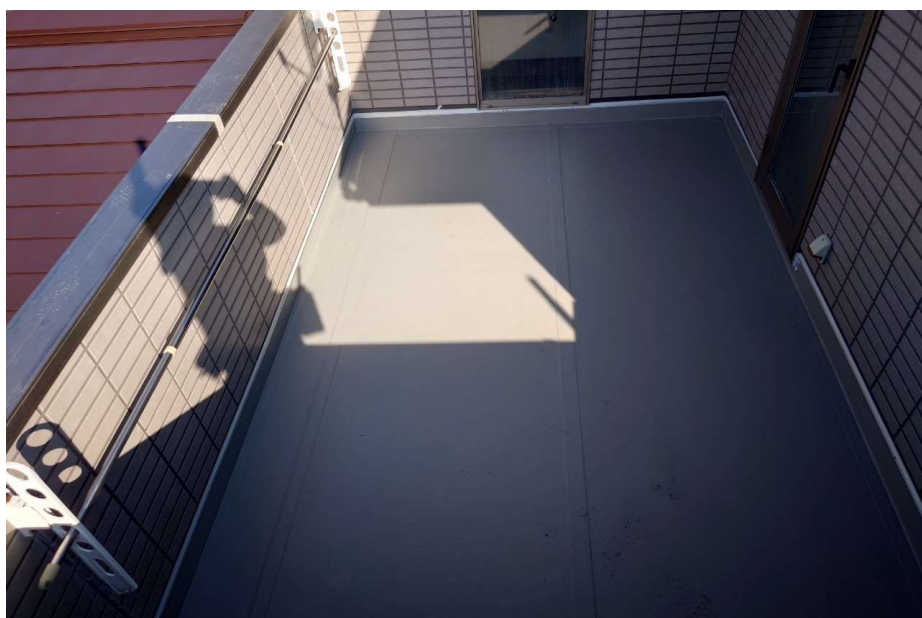


<92>

工事種目：施工前

1:

2:



<93>

工事種目：施工後

1:

2:



<94>

工事種目：

1：

2：

その他2：使用塗料：日本ペイント/ハイポルーフデクロ/ディープグレー



<95>

工事種目：

1：

2：

その他2：使用塗料：日本ペイント/シリコンルーフⅡ/コーヒーブラウン