

工事施工台帳

工事名称

屋根塗装工事

工 期

令和3年4月～5月

施 工 者

平田塗装防水株式会社





<1>

工事種目：施工前

1:

2:



<2>

工事種目：施工前

1:

2:



<3>

工事種目：施工前

1:

2:



<4>

工事種目：施工前

1:

2:



<5>

工事種目：施工前

1:

2:



<6>

工事種目：施工前

1:

2:

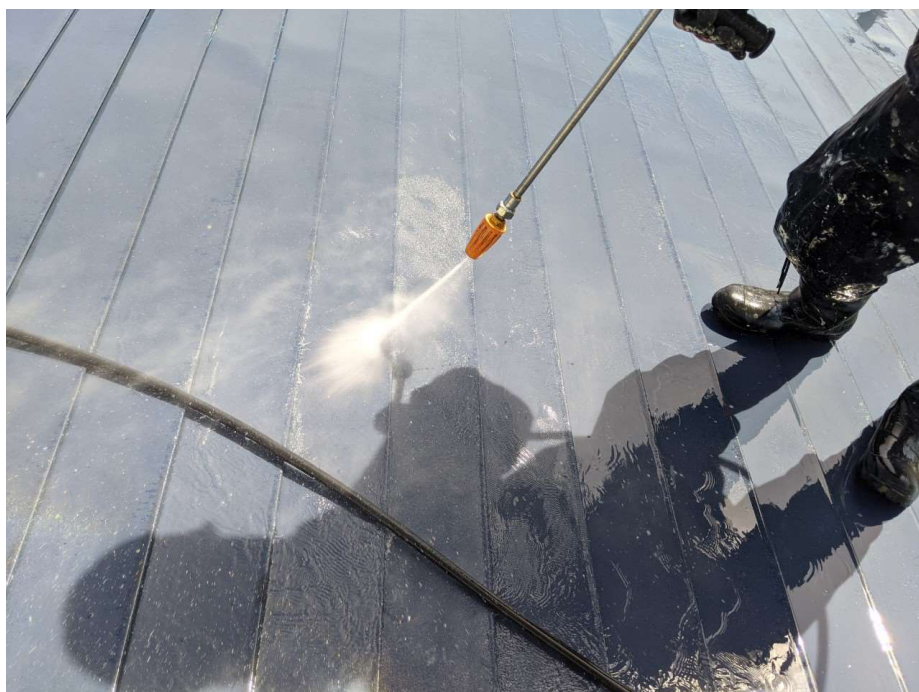


<7>

工事種目：温水高圧洗浄 80度
200K圧

1：高圧（200K圧）、温水（最高80℃）の力で、長年の蓄積している汚れや古い塗膜を洗い流します。

2：

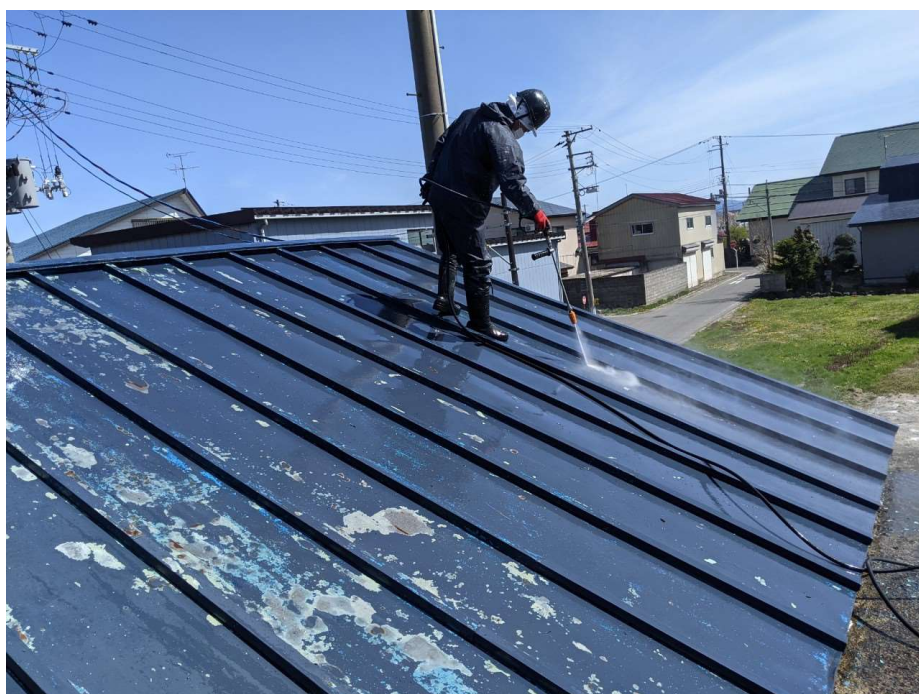


<8>

工事種目：

1：

2：



<9>

工事種目：温水高圧洗浄 80度
200K圧

1：

2：



<10>

工事種目：温水高圧洗浄 80度
200K圧

1:

2:



<11>

工事種目：研磨

1: さびや古い塗料を削り落とすことにより、塗料の密着を高めます。

2:



<12>

工事種目：研磨

1:

2:



<13>

工事種目：研磨

1：

2：



<14>

工事種目：研磨

1：

2：



<15>

工事種目：エポキシ樹脂さび止め塗料

1： 錆の発生を抑制するとともに、次に使用する塗料の密着を高めます。

2：



<16>

工事種目：エポキシ樹脂さび止め塗料

1:

2:



<17>

工事種目：エポキシ樹脂さび止め塗料

1:

2:



<18>

工事種目：エポキシ樹脂さび止め塗料

1:

2:

<19>

工事種目：シリコン樹脂塗料（1
回塗り）

1：

2：



<20>

工事種目：シリコン樹脂塗料（1
回塗り）

1：

2：



<21>

工事種目：シリコン樹脂塗料（1
回塗り）

1：

2：





<22>

工事種目：シリコン樹脂塗料（1
回塗り）

1：

2：



<23>

工事種目：シリコン樹脂塗料

1：使用塗料：日本ペイント/シ
リコンルーフⅡ

色：エンペラーブルー（旧
ナスコン）

2：



<24>

工事種目：エポキシ樹脂さび止
め塗り

1：使用塗料：日本ペイント/ハ
イポルーフデクロ

色：ディープグレー

2：